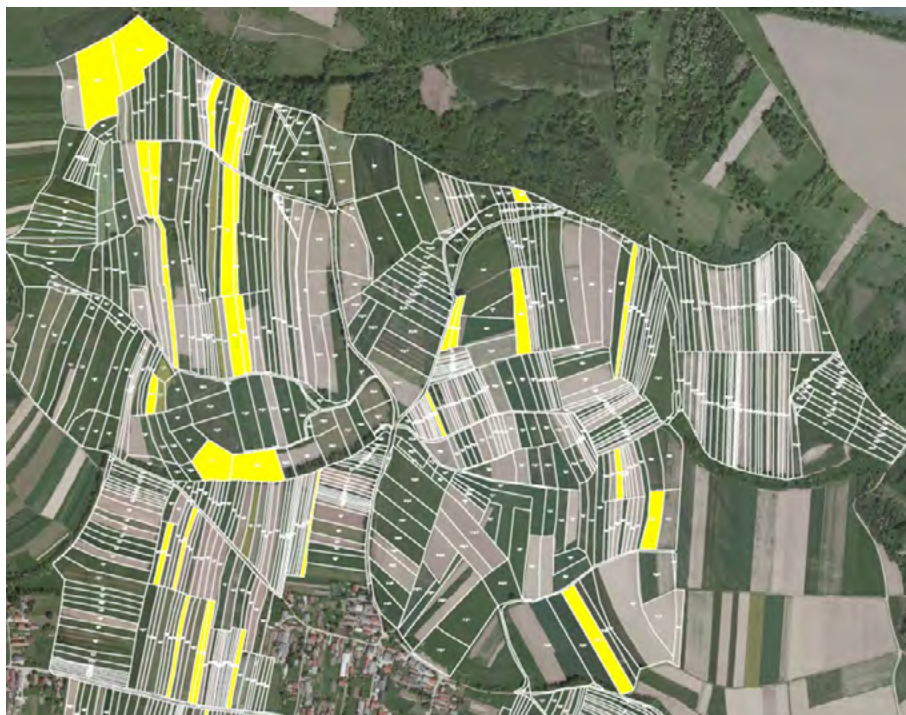


STROKOVNA EKSURZIJA ZA ŠTUDENTE GEODEZIJE V KRŠKO

Anka Lisec, Marjan Čeh

Na Oddelku za geodezijo (Fakulteta za gradbeništvo in geodezijo Univerze v Ljubljani) smo januarja organizirali ekskurzijo za študente 2. letnika visokošolskega študijskega programa tehnično upravljanje nepremičnin ter 3. letnika univerzitetnega programa geodezija in geoinformatika, saj želimo študijske vsebine obogatiti s predavanji strokovnjakov iz prakse. V okviru študijskih programov prve bolonjske stopnje, ki se nanašajo na organizacijo geodetskih del, so se lahko študenti na terenu seznanili z zanimivimi projekti občine Krško in projekti v sami občini, saj smo obiskali tudi HE Krško ter Svet energije, interaktivno in multimedijsko središče o energiji in energetiki.



Vprašanje posestne in parcelne razdrobljenosti na Krškem polju – komasacijsko območje Vihre (Vir: Geodetska družba d.o.o.)

Na občini Krško nas je sprejel župan mag. *Miran Stanko* s svojo ekipo. Sledil je prvi sklop dopoldanskih strokovnih predavanj, ki so se nanašala na splošno organizacijo občinske uprave in aktualne projekte občine Krško (*Melita Čopar*, direktorica občinske uprave) ter na samo področje prostorske in okoljske politike občine Krško (*Simona Lubšina*, vodja oddelka za urejanje prostora in varstvo okolja). Pri tem smo se seznanili tudi z izkušnjami in izzivi občine na področju načrtovanja in umeščanja večjih objektov v prostor.

V drugem sklopu dopoldanskih strokovnih predavanj so nas zapeljali v svet komasacij kmetijskih zemljišč. Občina Krško je namreč lokalna skupnost, ki je v preteklih letih na področju agrarnih operacij naredila velik korak naprej, in njihove izkušnje so pravzaprav eden temeljnih razlogov, da smo se tokrat odpravili v Krško. *Boris Umbrecht* (Geodetska družba, d. o. o.) nam je podrobno predstavil ozadje in postopke upravnih komasacij. S kolegi iz oddelka za gospodarske dejavnosti krške občine (*Janko Avsec*, vodja oddelka za gospodarske dejavnosti, in *Magdalena Krošelj*, oddelek za gospodarske dejavnosti – kmetijstvo in elementarne nesreče) nam je gospod Umbrecht predstavil tudi upravne komasacije na konkretnih projektih v občini Krško, predvsem pa poudaril nekatere prihodnje izzive. Prizadevanje lokalne skupnosti na tem področju je izredno, četudi se marsikdaj srečujejo z birokratskimi ovirami, zato toliko večja pohvala za dejavnosti in mnogokrat »pionirske« korake občine ne le na področju komasacij, ampak tudi na področju agromelioracij in namakalnih sistemov.

Popoldanski ogled HE Krško je bil uvod v zanimivo energijsko obarvano popoldne. Organizacija in delovanje hidroelektrarne pritegneta vsakega posameznika, vodiči pa so nas seznanili tudi z nekaterimi geodetskimi deli pri gradnji in obratovanju take hidroelektrarne – od umeščanja objekta v prostor do inženirskih meritev pri izgradnji in obratovanju hidroelektrarne. Pred vrnitvijo v prestolnico smo lahko svoje znanje o energiji in različnih virih energije osvežili v interaktivnem in multimedijem središču o energiji in energetiki – Svetu energije pri GEN energiji, d. o. o.

Udeleženci ekskurzije se zahvaljujemo gospe *Magdalenii Krošelj* z občine Krško za vso skrb pri koordinaciji in organizaciji ekskurzije, prav tako hvala za pomoč in koordinacijo gospodu *Boristu Umbrehtu* iz Geodetske družbe, d. o. o. Zahvaljujemo se tudi vsem institucijam, ki so s svojimi vsebinami prispevale k zanimivi in poučni ekskurziji: občini Krško, Hidroelektrarnam na Spodnji Savi, d. o. o. – HE Krško, Geodetski družbi, d. o. o., ter Svetu energije pri GEN energiji, d. o. o. Posebna zahvala velja občini Krško, ki nas je prijazno sprejela in gostila v svojih prostorih.

dr. Anka Lisec in dr. Marjan Čeh

UL FGG, Jamova cesta 2

SI-1000 Ljubljana

E-pošta: anka.lisec@fgg.uni-lj.si, marjan.ceh@fgg.uni-lj.si