



# GeoPro 1.0

GEODETSKI PROGRAM

**Programski paket GeoPro je namenjen:**

- izračunu koordinat z različnimi matematičnimi metodami,
- transformaciji koordinat med koordinatnimi sistemi,
- podpori in izdelavi elaboratov zemljiškega katastra, katastra stavb in katastra gospodarske javne infrastrukture,
- vodenju enostavnih geografskih informacijskih sistemov (GIS-ov),
- pretvorbi podatkov, zapisanih v različnih formatih.

**CELOVITA REŠITEV ZA PRIPRAVO ELABORATA ZEMLJIŠKEGA KATASTRA**

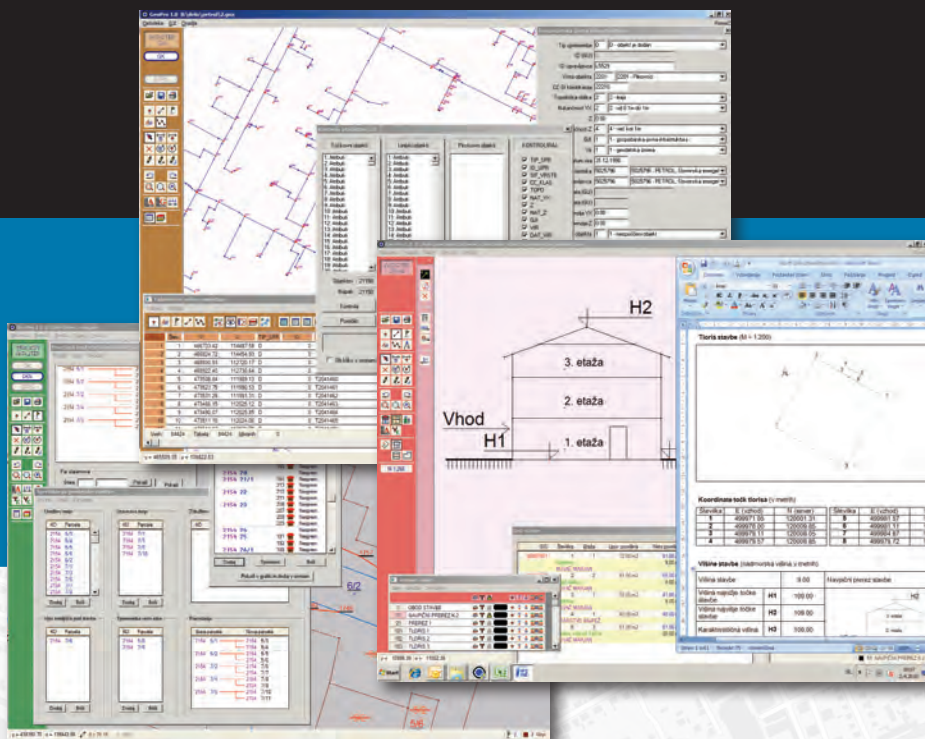
Modul »Zemljiški kataster« podpira in v največji meri avtomatizira vse postopke, ki so potrebni pri izdelavi elaborata zemljiškega katastra:

- uvoz izmenjevalnih datotek (VGEO in VK),
- analiza vhodnih podatkov,
- uvoz in preračun podatkov terenske meritve (tahimetrija, preračun predhodnih elaboratov, ...),
- transformacija koordinat D96/TM (ETRS) <-> D48/GK (GK),
- vklop terenske meritve v DKN,
- izdelava vabil, kuvert, oddajne knjige in zapisnika mejne obravnave,
- urejanje grafike – priprava novega stanja,
- urejanje atributnih podatkov – priprava novega stanja,
- samodejna izdelava datoteke dedovanja,
- samodejna izdelava izračuna parcelnih površin v Wordu,
- samodejna izdelava zahteve za evidentiranje sprememb v katastru,
- izdelava skice in prikaza sprememb z vso predpisano vsebino,
- avtomatiziran izvoz izmenjevalnih datotek (TMP).

Gerbičeva ulica 51a  
SI -1000 Ljubljana

t +386 1 420 12 20  
f +386 1 420 12 29

info@gdl.si  
www.gdl.si



### TRIJE KATASTRI – EN PROGRAM

Izdelava elaboratov za zemljiški kataster, kataster stavb in kataster gospodarske javne infrastrukture še nikoli ni bila tako preprosta in učinkovita.

GeoPro vključuje vse funkcije, ki so potrebne za pripravo in izdelavo elaboratov v skladu s predpisi Geodetske Uprave Republike Slovenije. Zaradi strogo namenske usmerjenosti programa je obdelava geodetskih postopkov do skrajnosti poenostavljena in avtomatizirana, s tem pa je do največje možne mere odpravljena možnost pojavljanja napak.

Z GeoPro bo delo v geodeziji mnogo lažje.

